

# 2022 ONWARD GROUP HIROSHIMA MARKET

オンワードファミリーセール広島

# Spring & Summer Festa

**日時** 5/13(金)・14(土)・15(日)  
**【開催時間】** 9:00~17:00  
 (最終日15日(日)は16:00閉場)

**会場** 広島サンプラザホール  
 広島市西区商工センター3-1-1



## 会場アクセス

### 電車でお越しの場合

- ◆JR広島駅より約12分  
→JR新井口駅より徒歩5分
- ◆広電紙屋町駅より約30分  
→広電(宮島線)商工センター入口より徒歩5分

### バスでお越しの場合

- ◆アルパークバスセンターから徒歩3分



### お車でお越しの場合

隣接の西部埋立第5公園  
 地下駐車場をご利用ください。  
 (有料)

無料シャトルバスの運行は  
 ございません。

## オンワードの人気ブランドが特別価格に! 最大80%OFF!

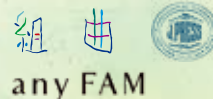
■レディース(※Lサイズ、Sサイズもございます。※ブラックフォーマルもございます。)

【バッグ】

■メンズ(※ブラックフォーマルもございます。)



■キッズ



【初登場】協賛出店ブランド▶▶▶ MiuMiu H LOVE JOLIE



### 衣料品引き取り

## オンワード・グリーン・キャンペーン

【受付時間】9:00~16:30(最終日15日は15:30まで) 【引き取り場所】屋外特設会場(入口横)  
 ※営業終了時間の30分前に受付を終了いたします。

ご愛用いただいたオンワードの衣料品をクーポン券とお引き換え 「コート・ジャケット・スーツ600円」  
**オンワードグリーンチケット** 「その他の衣料品300円」

お持ちくださった衣料品1点につき、  
 オンワードファミリーセール(広島地区)での  
 お買い物の際にご利用いただけるクーポン券1枚と  
 お引き換えいたします。



ファミリーセールのお問い合わせはこちら

082-545-6321  
 ■開催前後(平日10:00~17:00)  
 ■開催期間中(9:00~17:00 最終日は16:00迄)

オンワードメンバーズのお問い合わせはこちら

0120-992-713  
 (年中無休10:00~18:00)



**オンワードメンバーズ  
ポイントが貯まります! 使えます!**

ご登録はアプリ



またはWEBから



<https://crosset.onward.co.jp/cc/72843>

**モバイルカード  
でのご入館で**

**アヲハタ 55 イチゴ(150g)  
プレゼント!**

※モバイルカード入館時のみ1日お1人様1個のプレゼントとさせていただきます。  
※プレゼントはなくなり次第終了させていただきます。



さらに

**来場ポイント  
“100PT”  
プレゼント!**



ガドール  
キッチン  
カー

上ノ原牧場カドール  
搾りたてミルクでつくる  
ジェラート・スイーツを  
キッチンカーでお届け致します。

初登場



■ジェラート  
シングル 450円(税込)  
ダブル 550円(税込)

■生チーズケーキ  
1個……240円(税込)  
5個入り1,300円(税込)  
10個入り2,500円(税込)

ANDERSEN  
HIROSHIMA

5/13(金)限定  
14(土)

屋外スペース

つくりたてのおいしさと  
笑顔をおとどけ



**SPORTS  
AUTHORITY**

スポーツオーソリティが初出店!  
人気スポーツブランドの  
シューズをお買い得価格で  
多数品揃え!

初登場



new balance



Mizuno

PUMA

adidas

UNDER ARMOUR



最大95%オフ

“About HIROSOPHY”  
「学研」(株式会社学研研究所)より独立。  
学研独自の研究基盤を継承しドクターズコ  
スメのバイオニアとして40年の歴史を持  
つ、美と健康をサポートするブランドです。

Chacott



チャコットコスメティクス  
人気のコスメがさらに進化して  
Newラインナップ!!  
ファミリーセール特別価格で  
ご提供!!

PRECIOUS JEWELRY Collection



シャンパンカラー  
ダイヤモンド



フィール  
ダイヤモンド

表示価格より **30%~MAX 70%OFF**

パールネックレス・ダイヤモンドを中心に各種ジュエリーを品揃え。  
イヤリング・ピアス・カラーストーン、他。 \*写真はイメージです

2階 休憩&イベントスペース

merry balloon

休憩スペース  
(飲食不可)



世界でも活躍するメリー  
バルーンがお子さまへその場  
でバルーンをメイクアップ&  
プレゼント

※お時間をいただく場合がございます。  
※お一人様一個とさせていただきます。

① 9:00~12:00  
② 13:00~15:00  
③ 15:30~16:30  
(最終日は①②のみ)

フットマッサージ 販売会



ご来場のお客様へ~新型コロナウイルス感染予防に対するお願い

以下の項目について、お客様のご協力をお願いいたします。

検温ご協力  
のお願い



検温

入場口での検温にご協力ください

マスク着用  
のお願い

新型コロナウイルス感染防止のため  
マスク着用にご協力ください



スタッフも マスク 着用 お客様も

消毒のお願い

新型コロナウイルス感染防止のため  
手指の消毒にご使用ください



入場口・各階トイレに設置しております

ソーシャル  
離れよう!  
ディスタンス



間隔をキープ 間隔を空けよう

入場口・エレベーター・レジ前は係の者のご案内いたします

少人数・短時間で

「密」にならないように  
少人数・短時間での買い物に  
ご協力をお願いします



少人数で 短時間で

●発熱(37.5度以上)や咳など体調のすぐれないお客様のご来場はご遠慮ください。●「手荷物・ベビーカーお預かりサービス」は休止させていただきます。

**入場制限** 混雑回避と安全確保のため入場制限を  
させていただきます場合がございます。

不測の事態により、やむなく中止させていただく可能性が  
ございます。最新の情報はこちらからご確認ください。

<https://www.onward.co.jp/info/familysale/index.html>

開催の有無については、  
右のQRコードにて  
ご確認ください。



※宅配便は取り扱っておりません。

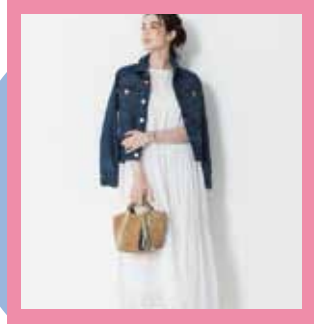
※出店内容が変更になる場合がございます。予めご了承くださいませ。※QRコードは(株)デンソーウェブの登録商標です。※写真は全てイメージです。

# 初夏のお出かけスタイル

お出かけを楽しく彩る、これからの季節にピッタリなアイテムを集めました。



23 組曲   
icb 自由区 UNF/LO  
www.icb-brand.com  
any SiS any FAM Feroux

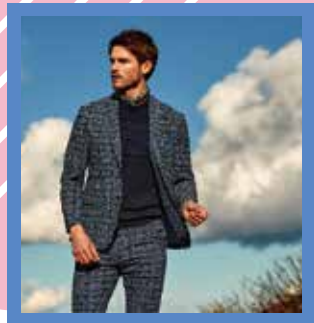
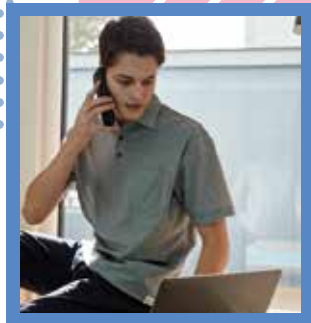
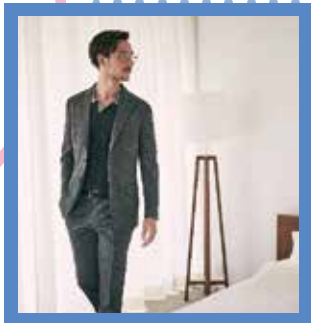


# 初夏のクールビズスタイル

通気性に優れ、ストレッチ・ウォッシュابل等夏におすすめのアイテムを集めました。



  
GOTAIRIKU  
SINCE 1992  
DAKS LONDON  
JOSEPH ABOUD



※写真はすべてイメージです。

# 紳士服イージーオーダー



紳士服イージーオーダー  
オールシーズン

## 2着セール

1着でもお買い得!2着ならさらにお買い得!!

2着お買い上げで **11,000円**引き

自由な組み合わせで、こだわりのスタイル。

ご家族 + ご家族 でも ご兄弟 + お友達 でも 仕事仲間 や お一人様 でも

### 特別ご奉仕品

●スーツ お仕立て上がり  
1着お買い上げで **30,800円** 2着お買い上げで **合計 50,600円**

#### イージーオーダーとは

服地を選んでいただき、専門スタッフが丁寧に採寸させていただきます。初めての方でもプロの眼でアドバイス、あなたにぴったりの一着をお仕立てします。いただいたご寸法は大切に保管いたしておりますので代理の方のお見立てでも承ります。



## 逸品企画

■インポート服地 (春夏・秋冬)

ドーメル

ロロピアーナ・etc

20着  
限定

お仕立て上がり

**55,000円**



## フォーマルコレクション

フォーマルスーツからタキシード、モーニングまで様々なシーンに適した服地を取り揃えました。



- ・フォーマルスーツ (ポリエステル混) お仕立て上がり **41,800円**
- ・フォーマルスーツ (ウール 100%) お仕立て上がり **52,800円**
- ・フォーマルスーツ 国内有名メーカー服地使用 お仕立て上がり **74,800円**

# KASHIYAMA

【オーダースーツ・オーダーシャツ・オーダーパンプスご購入のお客様】

上質なオーダーメイドスーツが¥33,000 から  
**最短1週間で。**

ファミリーセール特別価格 **10%OFF**

リクルート商材は特別提案商品につき10%OFF 除外とさせていただきます。



KASHIYAMA The Smart Tailor は就活に挑むすべての学生を応援します。

オーダーメイドスーツ

学生限定 **¥22,000** から

学生証提示で

※ご利用の際は学生証をご提示ください。

※KASHIYAMA 店舗対象、オンラインオーダーは対象外となりますのでご了承ください。

※お仕立て期間は最短1週間より。

商品とお仕立て内容により変更になります。

※他クーポンとの併用不可。

## プロのフィッターがカウンセリング

スーツは体型にフィットしていないと不恰好に見えます。それが第一印象にも影響します。オーダーならではのフィット感はもちろん、正しい着こなしやネクタイなどのアイテム選びまでスーツを知り尽くしたプロフェッショナルがあなただけのスーツを作りあげます。

※表示価格は本体価格に消費税を加えた『お支払総額 (税込価格)』となっております。 ※写真は全てイメージです。



スマホの画面がそのまま入館証になります！

5/13・14・15限定 **モバイルカード**でご入館のお客様に  
**アヲハタ55イチゴ(150g)をプレゼント!**

※入館時のみのプレゼントとなります。※数に限りがございます。



## オンワードメンバーズ会員様のご来場方法

### 1 メールで会期を確認!

【予告】  
オンワード広島  
ファミリーセールのご案内  
〇月〇日より!



※ドメインの受信許可をお願いします  
(@mm-onward.jp) (@crosset.onward.co.jp)

### 2 スマートフォン・タブレットを 持ってご来場!

※モバイルカードをお持ちの方は  
紙の入館証は不用です。



### 3 モバイルカードスキャンでご入館!



ご来場で  
100ポイント  
プレゼント!

モバイルカードがあれば  
会期中、何度でも  
入館可能♪

※来場ポイントは、1日1回限り  
※おひとりさまにつき、1アカウントずつご登録ください

モバイルカードは、インターネットで「オンワードメンバーズログイン」と検索していただき、ご登録のメールアドレス・パスワード入力でサイトにログイン。「モバイルカード表示」をタップで表示できます!

おすすめ!



ダウンロード後、アプリ内右下「会員証メニュー」から表示

アプリで簡単表示



会員証

オンワードアプリ、  
初回ログインで  
**500ポイント**  
プレゼントキャンペーン  
実施中!

詳しくは、会場内オンワードメンバーズご登録カウンターにお立ち寄りください。

ご登録状況などオンワードメンバーズに関するお問い合わせは、下記カスタマーセンターまでお問い合わせください。

TEL 0120-992-713 (通話料無料) 受付時間 10:00~18:00 (年中無休)

<https://www.onward.co.jp/members/contact/>

## ショッピングバッグ有料化のお知らせ



ショッピングバッグ

一律 **11円** (税込)

2020年7月よりプラスチック製買物袋の  
有料化が義務付けられます。  
ご理解・ご協力の程よろしくお願いいたします。