

オンワード札幌

# Family Sale

in Sapporodome

2023年 秋冬 最終販売会

共催:札幌ドーム 後援:札幌市

12月8日(金) 9:30~17:00 ・ 9日(土) 9:30~18:00 ・ 10日(日) 9:30~17:00

※ご入場は全日閉場30分前までとなります。

会場が  
変わりました!  
**札幌ドーム** (札幌市豊平区羊ヶ丘1)  
西ゲートからご入場ください。

【駐車場】  
1,200台有  
(1日500円(税込))

【交通機関】  
地下鉄東豊線「福住」駅  
3番出口から徒歩約10分



## オンワードメンバーズ会員様限定 札幌ドーム駐車場料金無料特典

オンワード集中レジにて11,000円(税込)以上お買い上げいただいたオンワードメンバーズ会員様は、札幌ドームの駐車場料金が無料となります。

会員証(モバイルカードまたはプラスチックカード)とオンワード集中レジにて発行されたレシートを会場出口付近のカウンターまでお持ちください。

※レシートの合算はできません。  
※オンワード集中レジはパーソナルオーダー、KASHIYAMA、やぎはし宝石、さく屋宝石を含みます。  
※食品全般、スポーツオーソリティなど、オンワード集中レジ以外で発行されたレシートは対象外となります。  
※札幌ドーム駐車場料金無料特典は、本ファミリーセールに限りです。

### オンワードグループブランド

ONWARD GROUP BRAND

Ladies' 自由区 UNFILO any SiS  
23区 Chacott Feroux any FAM  
icb KASHIYAMA NAVE JOSEPH  
uncrave steppi #Newans フォーマル

[Lサイズ] 23区・組曲・自由区・JPRESS・icb  
[Sサイズ] 23区・組曲・自由区

Men's DAKS DAKS ONLY GOTAIRIKU SINCE 1992  
UNFILO KASHIYAMA JOSEPH ABBOD  
JOSEPH  
23区 GOLF PW CIRCUL UJ PERSONAL ORDER  
[メンズ・レディース] [メンズ・レディース] フォーマル

Kids' any FAM

オンワードメンバーズ会員様は、スマートフォン・タブレット等でご入場ください。プラスチックカードでもOK!

今後のファミリーセールのご案内はメール配信に移行していく予定です。オンワードメンバーズ未登録の方はメンバーズ登録を事前にお済ませの上で来場ください。

ウェブで QRコード 新規登録は こちら	アプリで QRコード	新規登録で 翌日 プレゼント 500 ポイント	+	アプリ初回ログインで その場で プレゼント 500 ポイント	前日までの登録で 最大1,000円分 ポイントプレゼント!
-------------------------------	---------------	----------------------------------	---	---	-------------------------------------

ご来場前日までに新規登録とアプリ初回ログインしていただくとファミリーセール会場で、合計1,000ポイントご利用いただけます。  
※メールの受信を制限している場合は、mag@crosset.onward.co.jpからの受信を許可していただきますようお願い申し上げます。

### 今後のファミリーセールご来場方法 オンワードメンバーズ・ファミリーセール会員にご登録いただくと…

- 1 メールで会期を確認!  
[予告] オンワード札幌ファミリーセールのご案内 ○月○日より!
- 2 スマートフォン・携帯電話・タブレットを持ってご来場!
- 3 モバイルカード・アプリ会員証\* (ピンクの背景の(バーコード画面) スキャンでご入館!  
\*ご来場で100ポイントプレゼント! ※スキャンで会期中、何度でも入館可能!

ご登録状況などオンワードメンバーズに関するお問い合わせは、下記カスタマーセンターまでお問い合わせください。

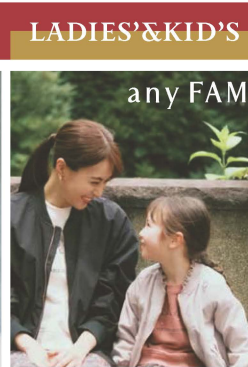
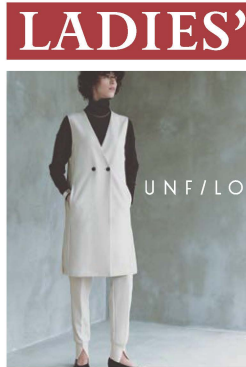
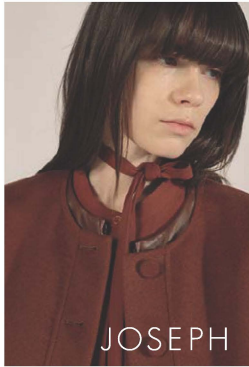
TEL 0120-992-713 (通話料無料) 受付時間 10:00~18:00 (年中無休) <https://www.onward.co.jp/members/contact/>

# 秋冬最終セール 30%~80% OFF!

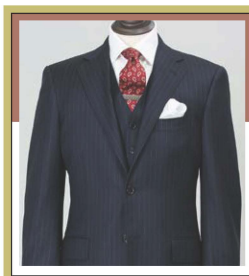
※画像は全てイメージです。  
実際の商品とは異なる場合があります。

## LADIES'

## MEN'S



オンワード  
協力工場による  
『特別企画品』



国内縫製 パーソナルオーダー  
**PERSONAL ORDER**

- ▶国内・インポート厳選素材を多数取り揃えております。
- ▶秋物・オールシーズン物
- ▶フォーマルスーツもございます。

あったか 冬物も 取り揃えてあります! ポカポカ

オーダーメイドのカシヤマ。  
新開発 ストレスフリーな「eスーツ」  
会場特別価格

- 超軽量
- 超ストレッチ
- イージーケア



Chacott

人気ブランドを  
取り揃えました。



限定150点  
クリスマスギフトに最適

BONTON TOYS



SPORTS AUTHORITY スポーツオーソリティ  
MAX50%OFF オンワードファミリーセール特別価格でご提供!!



miKIHOUSE

ベビー・子供服・アウター・ブーツ・お楽しみ袋・肌着・  
出産準備用品・パジャマ・絵本など用意しております。



半永久的な調湿力と優れた消臭力の木炭

やぎはし宝石

YAGIHASHI JEWELRY



Ptダイヤピアス  
(D:計0.30ct)  
55,000円(税込)

K18トルコ石  
ペンダント  
(T:直径8mm)  
66,000円(税込)



Ptダイヤモンドリング  
(合計0.2ct)  
会場特別価格 39,800円

純金ネックレス  
(約70cm)  
会場特別価格 59,800円



PanasEXパールセラム

原液処方で作られている  
エイジングケア美容液



人気ブランド

LOVE JOLIE

Style  
Lea

Miumann H

※画像は全てイメージです。



インポートセレクト



SCOTCH & SODA  
AMSTERDAM

PICONE



※画像は全てイメージです。

各企業が様々なサービスを取り揃えております。

POLA

- 無料ハンドトリートメント
- オンワードファミリーセール限定キット販売
- リンクルショットのサンプリング



Curves

スキマ時間にカーブスで  
無理せずダイエット!

血管年齢無料測定会(血管年齢を無料で測定)実施!

GOURMET SELECTION



“生で食べても、  
焼きて食べても、  
最高級の食べ心地”



コーヒー体験の  
最高峰

Lonich,  
Tokyo\_Kuramae



販売時間 AM10:00~  
ウインターショコラ・  
ホワイトスイーツ  
フェアを開催



3種類のみそ烤き、  
鯖すし  
みそと鯖が絡りなす  
絶妙な味わいを  
ぜひお楽しみ下さい!



東北の  
逸品を  
取り揃え  
ました!

創業三百余年の酒蔵

ゆらぎ



B & B BAGEL & BAGEL  
厳選された小麦を  
使用したシンプルな  
味と優しい食感。



新鮮な季節のフルーツを  
使用した、フルーツ大福  
専門店が札幌出店!



コーヒー  
各種  
お買い得価格でご提供!



丸福本舗  
MARUFUKU



小樽食糧  
おたる ぼんぎ



12/8(金)  
12/9(土)  
限定

# オンワード・リユースパークが札幌会場へ。

ショッピングを楽しみながら、  
この地球の未来に貢献しませんか？

SDGsの目標:12  
せきにん  
つくる責任 つかう責任



12 つくる責任  
つかう責任



オンワード・リユースパークは、「23区」「組曲」などのオンワードブランドの  
リユース商品をチャリティー価格でご提供するお店です。  
お店の収益はオンワードの「サステナブル活動」に活用されます。

## 思い出の服を無駄にしない

眠っているお洋服がお買い物に使えるグリーンチケットに！



# 衣料品引き取り オンワード・グリーン・キャンペーン

オンワードの商品を  
お持ちですか？



change!



汚れ、キズが  
あっても  
大丈夫！

ご愛用いただいたオンワードの衣料品をグリーンチケットとお引き換え！

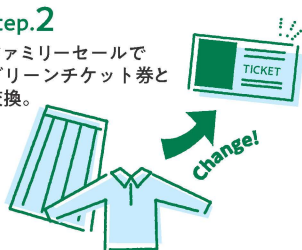
### グリーンチケットご利用方法

受付時間 / 9:30～開場30分前まで 場所 / 会場入口横 ※入場前に受付をお済ませください。

オンワードファミリーセール(札幌地区)でのお買い物の際、3,000円(税込)毎に300円券1枚ご利用可。



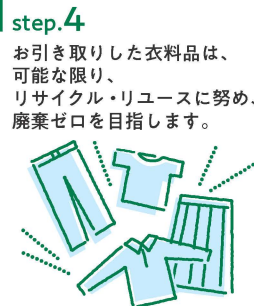
step.1  
ご不要のオンワード  
衣料品を会場に  
お持ちください。



step.2  
ファミリーセールで  
グリーンチケット券と  
交換。



step.3  
グリーンチケット券を  
使ってお得に  
お買い物！



step.4  
お引き取りした衣料品は、  
可能な限り、  
リサイクル・リユースに努め、  
廃棄ゼロを目指します。

お引き取りアイテム 婦人、紳士、子供、ゴルフなどの衣料品

※下着、生活雑貨、呉服は引き取り対象外とさせていただきます。また服飾雑貨はバック、ネクタイ、ストール、マフラー、手袋、帽子のみお引き取りします。  
※ご提供いただいた衣料品の一部からリサイクル毛布や軍手を生産し、日本赤十字社の協力のもと、世界の被災地支援などに活用します。

※お一人様10点まで

**子ども縁日**

**お祭り広場!**

大人も子供も  
楽しめます!

射的・スマートボール・  
千本引き抽選会などのお祭り広場

有料 1回300円

※1回300円、2回500円になります。ご兄弟・親子・お友達でもOKです。

20% OFF 40% OFF 50% OFF 60% OFF 70% OFF 80% OFF

会場内の商品には上記のような「オフ率タグ」がついております。  
「オフ率タグ」のついていない商品は  
**30%オフになります。**

社員割 引価格

#0351

ZZ 1Q BA 8003  
000 0000

4547614753770

オンワード 札幌

¥770  
(本体価格 ¥700)

「オフ率タグ」以外に「社員割引価格」の値札がついている商品は、表示価格が販売価格となります。

※特別セールのため、お会計後の返品・返金、商品交換は固くお断りいたします。サイズ・カラー等十分にご確認ください。

※現金・各種クレジットカードがご利用いただけます(ボーナス払い・キャッシュレス決済・ギフト券はご利用できません)

- 大きなお手回りは1F入り口手前の「手荷物一時預かり所」にお預けください。
- 会場へのお荷物の持ち込みは、A4サイズ未満のお手回りの品1個とさせていただきます。
- レジ精算前のエコバッグのご利用はご遠慮ください。

一律  
ショッピングバッグ 11円(税込)

### ファミリーセールに関するお問合せ

オンワード桜山 北海道地区  
【開催前】10:00～16:00  
(休業日:土・日・祝)  
【開催中】営業時間に準じます

TEL 080-3029-6260  
(開催前～開催中のみ)  
事務所代表電話 011-209-3605

※事務所代表電話は、12/7(木)～12/10(日)の期間中、イベント準備～開催期間中のため終日繋がりにません。12/28(木)～1/3(水)は年末年始休業期間とさせていただきます。

交通アクセス・駐車場・落とし物・館内案内など  
施設へのお問合せ  
札幌ドーム TEL 011-850-1000  
(電話受付時間9:30～17:30)  
<https://www.sapporo-dome.co.jp/contact/>

お直しについてのお問合せ  
KMHコノエ株式会社  
〒001-0018 札幌市北区北18条西3丁目2番26号ノーステア2階  
TEL 011-747-6818  
※修理後の商品のお渡しは有料配送または上記店舗にて受け渡しになります。詳細は当日お直しカウンターにてご確認ください。

不足の事態による開催中止等ファミリーセールの最新の開催状況はこちらからご確認ください  
<https://www.onward.co.jp/info/familysale/index.html>



- 出店店舗・商品・ブランドは変更になる場合がございますので予めご了承ください。事前のお問合せはご遠慮ください。
- 百貨店等へのお直し等のご依頼・お持ち込みはお断りいたします。
- 転売目的のご購入は固くお断りいたします。
- 会場での事故およびお手回りの品紛失には当社は一切責任を負いかねますのでご了承ください。
- 会場内へのお手荷物のお持ち込みは、A4サイズ未満のお手回りの品1個とさせていただきます。
- 札幌ドームは指定場所を除き敷地内はすべて禁煙です。
- ペットを連れてのご入館は安全及び衛生上ご遠慮ください。
- 会場内の商品のお取り扱い、宅配サービスはございません。
- 当ファミリーセールでの表示価格はファミリーセール会場で開催期間中に限り有効な価格です。当社の運営する店舗や公式通販サイトなどでは、ファミリーセール表示価格でのご購入はできません。