

春のファミリーセール

ONWARD
ONWARD GROUP SENDAI MARKET

ONWARD SENDAI SPRING FAMILY SALE

MAX
80%
OFF

5月17日 金 9:30~18:00 · 18日 土 9:30~18:00 · 19日 日 9:30~17:00

混雑予想 ※赤い時間帯が混雑します

会場 仙台国際センター展示棟 仙台市営地下鉄東西線 八木山動物公園園
国際センター駅より徒歩1分 ※会議棟ではありません

当日は駐車場の混雑が予想されますので、できるだけ公共交通機関をご利用ください。

	9:30	10:00	11:00	12:00	13:00	14:00	15:00	16:00	17:00	18:00
5/17 FRI	混入場	混入場	混入場	混入場	混入場	混入場	混入場	混入場	混入場	18:00閉館
5/18 SAT				混入場	混入場	混入場	混入場	混入場	混入場	18:00閉館

オンワードグループブランド

ONWARD GROUP BRAND

LADIES'

23区 自由区 iCB Chacott
UNF/LO any SiS any FAM Feroux
uncrave KASHIYAMA steppi
[Lサイズ] 23区・細曲・自由区・J.PRESS・ICB [Sサイズ] 23区 and more
レディース・フォーマル

MEN'S

23区 GOLF [メンズレディス] PW CIRCUL US [メンズレディス] DAKS DAKS GOTAIRIKU SINCE 1992 J.PRESS NEW YORK NEW HAVEN SINCE 1902 JOSEPH ABBOUD JOSEPH HOMME UNF/LO KASHIYAMA PERSONAL ORDER
メンズ・フォーマル

KID'S

any FAM

未来への一歩。着てない服をリサイクルしよう!

眠っているお洋服がお買い物に使えるグリーンチケットに!

衣料品引き取り



オンワード・グリーン・キャンペーン

不要になったオンワード衣類を毛布にして、世界の被災地や生活困窮者に届けます!

累計149万人のお客様から、
784万点の衣料品を
ご提供いただきました。

ご提供いただいた衣料品の一部から毛布と軍手を
生産し、日本赤十字社の協力のもと、世界の被災地や
生活困窮者へ寄贈しました。



- ラオス(貧困世帯や寄宿学校)…毛布4,000枚
- モンゴル(孤児院と寄宿寮の子供達)…毛布4,000枚
- インド(貧困地区)…毛布4,000枚
- インドネシア(貧困地区)…毛布4,000枚
- ネパール(地震被災地)…毛布2,000枚 など

グリーンチケットご利用方法

受付時間 / 9:15~閉場1時間前まで 場所 / 展示棟入口 ※入場前に受付をお済ませください。

会場で3,000円(税込)お買い上げごとに1枚ご利用可(集中レジのみ)

step.1

ご不要のオンワード衣料品を
会場にお持ちください。



お引き取りアイテム 婦人、紳士、子供、ゴルフなどの衣料品

step.2

ファミリーセールで
グリーンチケット券と交換。



step.3

グリーンチケット券を使って
お得にお買い物!

- 3000円の商品
1枚ご利用可能
- 9000円の商品
3枚ご利用可能



step.4

お引き取りした衣料品は、
可能な限り、リサイクル・
リユースに努め、廃棄ゼロを
目指します。



※下着、生活雑貨、呉服は引き取り対象外とさせていただきます。また服飾雑貨はバック、ネクタイ、ストール、マフラー、手袋、帽子のみお引き取りします。 ※ご提供いただいた衣料品の一部からリサイクル毛布や軍手を生産し、日本赤十字社の協力のもと、世界の被災地支援などに活用します。 ※引き取り点数はお一人様10点までとなります。

LADIES'

オンワードの人気ブランドが特別特価に!

MEN'S



23



自由区



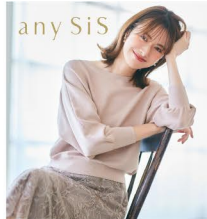
UNF/LO



ICB



GOTAIRIKU



any SiS



JOSEPH ABBODD



UNF/LO

LADIES' AND KID'S



any FAM



KID'S

ニットだから、
ひたすら心地いい靴。

steppi

SHOES

PW CIRCUL UT

POP & WIT & YOU

23 GOLF

GOLF

※写真はイメージです

PERSONAL ORDER

国内縫製

一匠の仕立てたお客様だけの世界に1着のスーツ

好印象のスーツスタイルは
フィッティングが第一

ファミリーセールだけの特別企画 開催中

2BUY 10%OFF

KASHIYAMA

オーダースーツ
2着以上購入で20%OFF
2着 48,000円～(税込 52,800円)

オーダースーツ
初回限定20%OFF
1着 30,000円～(税込 33,000円)
24,000円～(税込 26,400円)



ONWARD SELECTION

IMPORT SELECTION

Ladies'

VINCE.

Men's

PRANDI



PICONE

※画像はイメージです

神戸 芦屋発 ブランド集結セール



※画像はイメージです

Vittorio
Godi

ポケット収納が豊富で機能性に優れたアイテム。ショルダーストラップ付きの2way仕様も嬉しいポイント。

ジャガード織りで仕上げたデザイン性のあるバッグ。肩に掛けやすい手提げデザイン。



MIYAZAKI TOWEL
WYNN

ほっこり優しい印象を与えてくれる綿素材のストールマフラー。縦160cmの大判で、日焼け対策や冷房対策にも。

Liensch
[レディスカジュアル]

炭 半永久的な調湿力と優れた消臭力の木炭



Chacott

用途や仕上がりに合わせて「眉」から「目元」まで自在にカラーメイクを楽しめるフェイスカラーパレット

Chacott
BALANCE

身体と心を芯から美しく整えるバランスウェア
チャコット バランス

POLA

エステティシャンによる
無料ハンドトリートメント

エステの美容成分と連動した専用クリームを使い、プロのエステティシャンが肘から指先までを充実のケア。エステの心地良さをお手元でご体験ください！



Ptダイヤモンドリング (合計0.3ct)

会場特別価格
59,800円(税込)

KIKUYA
MIYAMASUZAKA SHIBUYA TOKYO

Ptダンシングダイヤモンドピアス (合計0.1ct)

会場特別価格
49,800円(税込)

会場特別価格
26,500円(税込)

Pt馬蹄ペンダント (約45cm)

ダイヤモンドペンダント

全品 50% OFF (表示価格より割引)

40~50% OFF (表示価格より割引)

ONWARD JEWELRY

パールネックレス・イヤリングセット

※画像はイメージです

キッズプレゼント

会場：食品ブース出口

未就学児の皆さんへ

もれなく
全員へプレゼント!!

お一人様、一つお持ち帰りください。

特別企画

さらに

保護者の方、
オンワードLINE
ご提示で
もう一つ
プレゼント!!

パーソナルカラー診断 無料

開催日
5/18(土)・19(日)
午前10:00~
午後14:00~

自分色
みついませんか?

日本カラリスト協会
認定カラリスト
相田 志

※整理券は午前の部9:45より、
午後の部13:45より、
診断ブースでチケットを
お配りします。
※人数が多い場合は抽選と
させていただきます。

ONWARD X コラボ企業

各企業会員様に素敵な特典がございます。(数に限りがございます) ●各カウンター 9:30~17:00●

是非とも各ブースにお立ち寄り
いただき、お楽しみください。

Curves Mens Curves

POLA

NISSENREN
日専連ライフサービス

春の人気のスイーツ ちょっと気になるスイーツ

GOURMET SELECTION

NEW!
SNSで大人気



CHICCI

[とろーりなめらかティラミス・バスクチーズケーキ]

会場特別価格

世界中を食べ歩き研究し続ける夫婦が作る連日売上のチーズケーキです。

NEW!
山形より初出店



南陽バウムクーヘンこおどり庵

[米粉バウムクーヘンプレーン]

1,514円(税込)

山形県産「つや姫」米粉と地元産平飼卵使用のグルテンフリーのバウムクーヘンです。

5月17日(金)一日限り
10時より特設コーナーにて数量限定販売

出店決定!



全国のさいちのおはぎ
[あんこ・ごま・きなこ]

2個入り1パック 350円(税込)

NEW!



PURIMARU

~プリマル~
[濃厚バニラプリン]

540円(税込)

[OHパンドス]や[ナマイキTV]、[星までウォッチン]で取り上げられた濃厚バニラプリンです。

NEW!
岩手より初出店



レ・ド・シェープル

[ヤギミルククリームパン]

350円(税込)

*林修先生のニッポンのドリル。クリームパンランキング1位のヤギミルククリームパンです。

出店決定!



今大人気の

榮泉堂のバターモナカ
会場特別価格

大好評店の逸品

新商品



源兵衛

[高菜巻き鯖寿司]

1,550円(税込)

近海鯖を酢炙し、酢飯には高菜の油炒めを混ぜ込み、全体を高菜漬けで包み込みました。

NEW!



伊藤ハム

[黒毛和牛切り落とし他各種]

会場特別価格

国内産黒毛和牛・鹿児島県産黒豚を会場特別価格にて販売致します。

再登場



日本橋海苔店

[有明海産 美味い焼のり30枚]

1,500円(税込)

海苔ってこんなに美味しいんだ! その感動をお確かめください!



LA・PAN[レーズン生食パン]

660円(税込)

ラム酒に漬け込んだ芳醇なレーズンを贅沢に包み込んだ生食パンです。

にんべん

[本枯鰹節]

もちべえ

[ずんだ餅]



[梅ひじき]

丸友本舗

[梅干し]

小花製菓

[たこザンギ]

野菜畑 マルシェ

[アイアールクレーション 季節の果物]

柴田パン本店

[コッペパン]



[パン各種]



[冷凍ピザ]

ミスタードーナツ

[ドーナツ]



[コーヒー]

*画像はイメージです *表示価格は税込のみです

オンワードメンバーズ未登録の方へ

ご登録はこちらのQRコードから。アプリでもWEBでもOK!



アプリで



※ご登録にはスマートフォンまたはPCが必要となります。

WEBで



カンタン事前登録

ご登録いただくと...

新規会員の方初回限定特典!!

新規登録で
500 POINT
翌日プレゼント

アプリ初回ログインで
500 POINT
その場でプレゼント

●ご来場当日にご利用になれます。●ポイントは2か月後の月末まで有効です。

前日までの登録で最大

1,000円分



ファミリーセール仙台のお買い物の際
日専連カード
ご利用で



スマイルポイント 5倍

おトクな3日間!

5月17日(金)~19日(日)

※オンワード集中レジに限らせていただきます。

●駐車料金サービスは行っておりません。

- お買い上げ商品の返品(返金)及び商品交換はご遠慮願います。
- 会場内での事故、及び手荷物類の紛失には一切責任を負いかねますので、ご了承ください。
- お買い上げ商品を百貨店等に持ち込むのはご遠慮ください。
- 会場内へのお荷物の持ち込みは、A4サイズ未満のお手回り品1個とさせていただきます。
- ペットを連れてのご入場はご遠慮ください。
- ショッピングバッグは有料となります。(税込1枚11円)

ファミリーセールについてのお問い合わせ

TEL 070-6677-4559

【開催前】5/7(火)~5/16(木)10:00~17:00(休業日:土・日)
【開催中】5/17(金)~19(日)10:00~17:00

不測の事態による開催中止などファミリーセールの最新の開催状況はこちらからご確認いただけます。

<https://www.onward.co.jp/info/familysale/index.html>



ご存じですか？オンワード仙台がお得なLINEを始めました！

LINEの

友だち追加はとっても簡単！

2

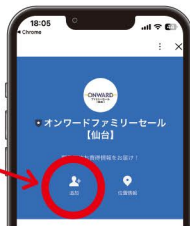
ステップ

LINEの友だち追加&オンワードメンバーズID連携で便利なお買い物をお楽しみください！

1 LINE友だち追加



カメラでも読み取れます



「追加」をクリック！

2 メンバーズIDと連携



LINEで友だち追加すると、そのまま連携に進みます。

メニューバーから連携！

LINEとオンワードメンバーズIDを連携するだけで

500
POINT
プレゼント!



スタンプラリーに参加して
クーポン券 GET!

ファミリーセールへの入館も
LINE から簡単表示!



お得な特典がいっぱい! クーポン山盛り!!

お得1



来れば来るほどお得になる
スタンプラリー

なんと4シーズン合計で
もらえるクーポン

8,000円分!

3シーズン連続のご来場で**3,000円分**の**クーポン券**GET!

①友だち追加

②オンワードメンバーズ
登録・連携

③会場入口でQR
コード読み取り

④3シーズン連続
来場で特典GET!!

4シーズン連続なら
5,000円分の
追加ボーナス!

STEP 1



STEP 2



STEP 3



STEP 4



※詳しくは会場入口オンワードメンバーズカウンターへお問い合わせください。

お得2



LINEからファミリーセールをお友達にご紹介ください!
お友達紹介キャンペーン

ご紹介&ご来場でお友達もあなたも
1,000円分の**クーポン券**GET!



ここからお友達にトーク上で
簡単にご紹介いただけます!

オンワードファミリーセールのLINEアカウント
>メニュー>LINEお友達紹介キャンペーン

※ご来場は別々でもクーポンはもらえます。

※紹介された方が来場し、QRコードを読み取った時点で、紹介した方にもクーポン案内が届きます。

※クーポン券は会場でのお引換えとなります。会場入口のスタッフにお申し出ください。